



# MONTGENÈVRE



Montgenève



# Localisation

*Dans un écrin de verdure, Montgenèvre, est situé à 1860 m d'altitude, à deux pas de la frontière avec l'Italie. La station de ski combine le charme d'un village traditionnel de montagne au plus grand domaine skiable international, la Voie Lactée, qui vous ouvre son domaine skiable sur plus de 400km de pistes (domaine relié avec Sestrières...).*

*Du village à 1860 mètres d'altitude au sommet des pistes à 2700m, nos groupes seront séduits par la qualité de l'enneigement, par les panoramas d'exception et par l'ensoleillement généreux. Son vaste front de neige et ses nombreuses activités ou animations feront le bonheur de nos groupes.*



Lyon: 253 km  
Modane : 50 km  
Briançon 11 km  
Oulx : 20 km

Centre CJH  
Ville de St Ouen  
Rue de l'église  
05100 MONTGENEVRE  
(Hautes Alpes)



# ACCES AVION OU TRAIN



**> 2 gares TGV et un transfert performant : Montgenèvre est à votre portée !**

## **Gare de Briançon :**

De Paris, train de nuit ( $\pm 8h$ )

De Marseille, lignes régulières ( $\pm 4h$ )

## **Gare TGV d'Oulx**

De Paris puis navette Oulx-Montgenèvre (5h22)

De Lyon puis navette Oulx-Montgenèvre (3h27) Correspondance Oulx-Montgenèvre : 15 min 3 allers-retours quotidiens

Navette à l'arrivée des TGV (15 min de trajet)



## **> Accéder par avion**

Aéroport de Turin Caselle

Situé à 1h20 de Montgenèvre, l'aéroport de Turin accueille des vols venant d'une douzaine de pays européens

Aéroport de Milano Malpensa

Situé à 2h45 de Montgenèvre, l'aéroport de Milan Malpensa est l'un des plus gros aéroports d'Italie du Nord

Aéroport de Marseille Marignane

Situé à 3h15 de Montgenèvre, l'aéroport de Marseille Marignane est l'aéroport principal de la région Provence Alpes Cote d'Azur.

## **> Accéder par la route :**

Rennes : 987 km, Lille 943 km, Bordeaux : 805 km, Toulouse : 631 km, Paris 717 km, Strasbourg 617 km, Marseille : 272 km, Lyon: 253 km, Modane : 50 km, Briançon 11 km, Oulx : 20 km

**Attention :** pour l'Italie, prévoir les papiers d'identité.









# Montgenèvre



*Situé sur les pistes, un centre de grande classe, avec un accueil cordial et chaleureux.*





- Le centre est constitué du chalet Principal et de l'annexe
- Commission de sécurité : 105 personnes (95 publics et 10 personnels)
- DDCS : 91 personnes.
- EN : 3 classes – 87 personnes



- **Maison principale : 52 lits**
- **2 salles d'activités.**
- **13 chambres** (6 chambres de 4 et 7 chambres de 3 lits : 45 lits) avec douche + lavabo et 1 toilette privatif en face de chacune d'entre elle.
- **5 chambres personnels** ( 2 chambres de 2 et 3 chambres de 1 : 7 lits)
- 1 salle de restauration+ 1 hall d'entrée spacieux.
- 1 terrasse.
- 1 terrain enneigé.



- **Maison annexe : 53 lits**
- **2 salles d'activités** dont 1 avec une grande cheminée
- **1 infirmerie** avec 2 chambres de 1 lit d'isolement.
- 2 chambres de 1 lit avec lavabos et sanitaires à l'extérieur.
- 11 chambres de 3 à 6 lits. (4 chambres de 6 lits, 3 chambres de 5 lits, 1 chambre de 4 lits et 2 chambres de 3 lits) – **49 lits**

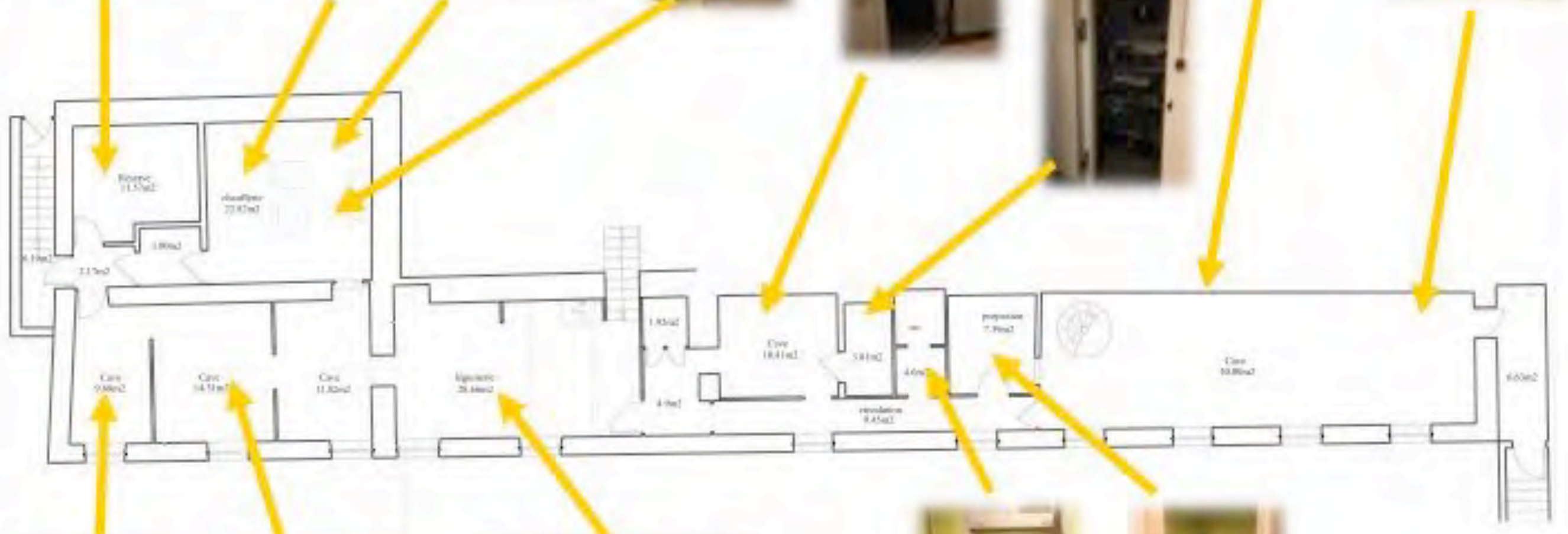






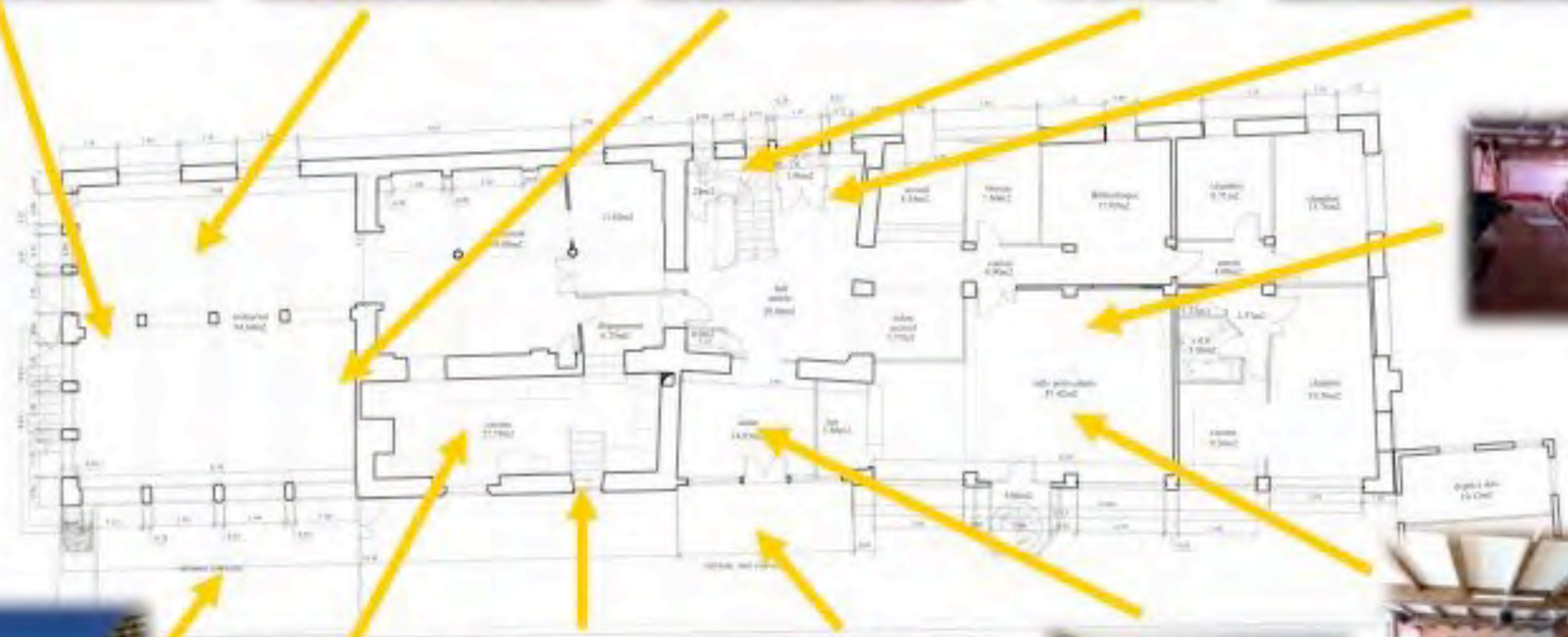
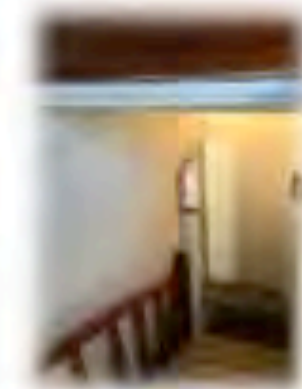






	COMMUNAUTÉ DE COMMUNES <b>VILLE DE SAINT-JOÛN</b> D.E.P. Bureau Municipal 8 place de la Production Saint-Jean/Quatre-Vents	<b>Montgenèvre</b> 10000 Montgenèvre	<b>Chalet</b> <b>SOUS SOL</b>	dessinés par échelle 1:100 plan n° date 20-12-2005

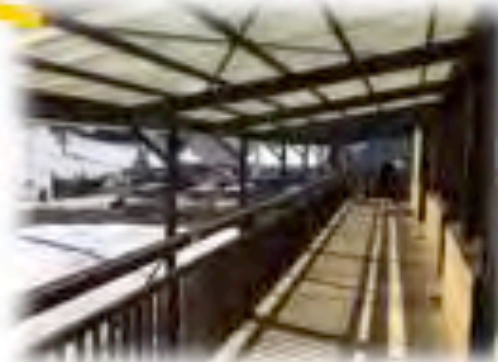
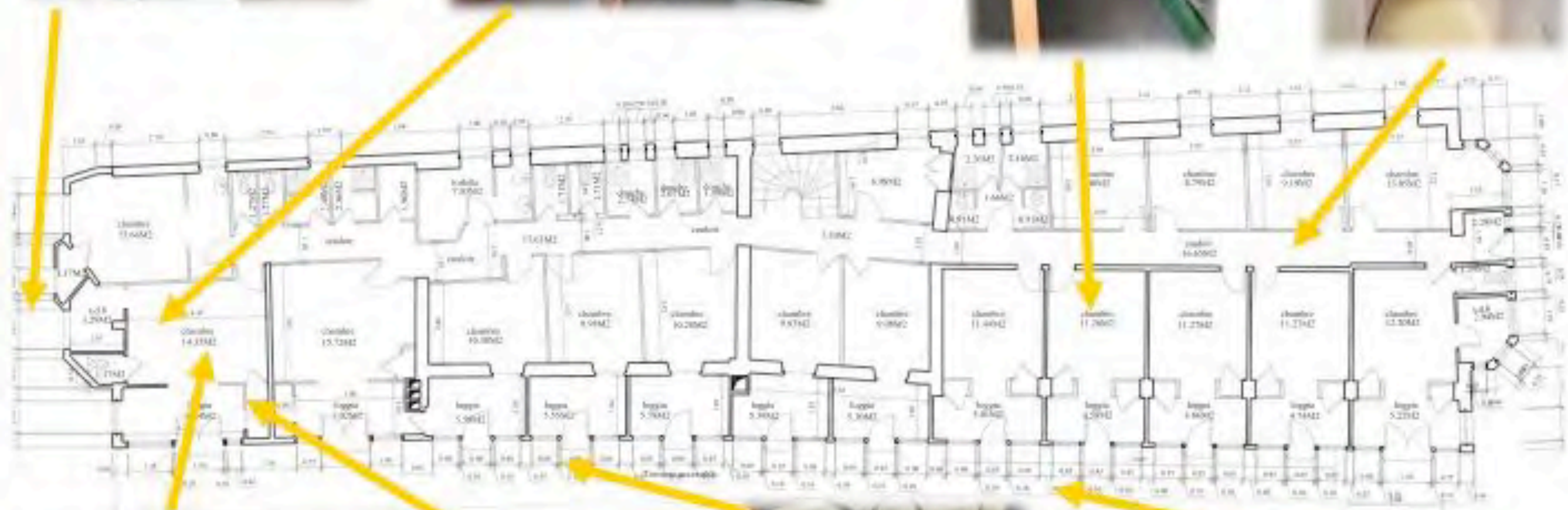





	MUNICIPALITÉ DE <b>VILLE DE SAINT-OUEN</b> DEP. 1000-0000 1000-0000	<b>Montgarnière</b> 1000-0000 1000-0000	<b>Chalet</b> <b>Rez de chaussée</b>	Dessiné par Architecte N° plan 17 Date 20-12-2008
---	---	---	---	--



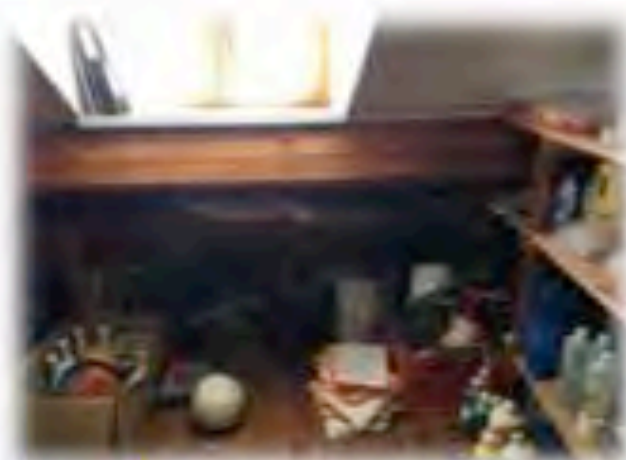




 SAINT-OUEN VILLE DE SAINT-OUEN D.E.P. Bureau d'urbanisme 10 place de la République 68500 Saint-Ouen-la-Ferrière	Montgenèvre 1000 0100 01300 Montgenèvre	Chalet	- dessin par
		1er étage	échelle 1/50
			plan n°
			date: 20-







comble

couloir  
17.66m<sup>2</sup>

couloir  
14.90m<sup>2</sup>

14.75m<sup>2</sup>

3.94m<sup>2</sup>

couloir  
11.31m<sup>2</sup>

11.17m<sup>2</sup>

11.90m<sup>2</sup>

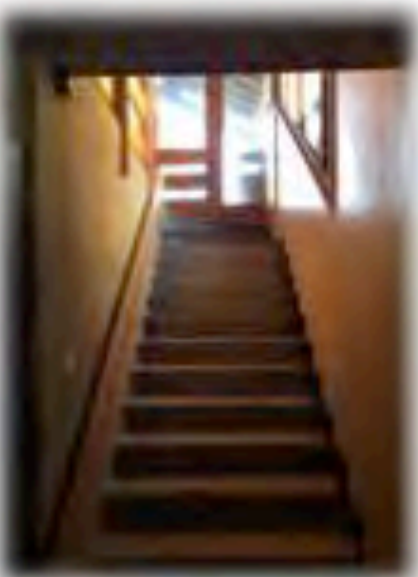
comble



 <p>SPRINT 2008 VILLE DE SAINT-OUEN D.E.P. Bureau d'urbanisme Cité de la République 93000 Saint-Ouen</p>	<p>Montgenèvre rue d'Alsace 73100 Montgenèvre</p>	<p>Chalet combles</p>	dessiné par
			acté par
			plan n°
			date 20-12-2011





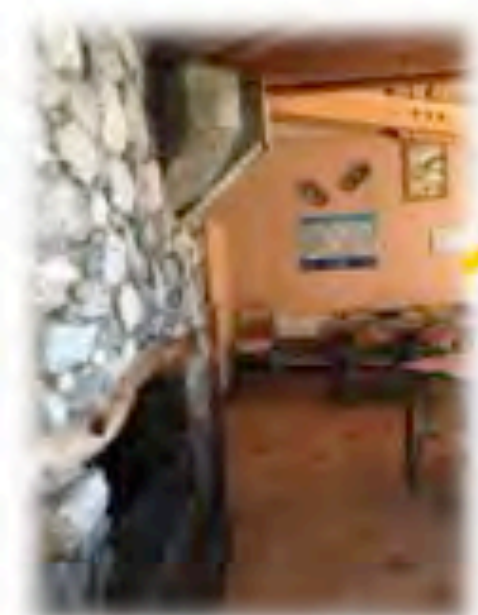
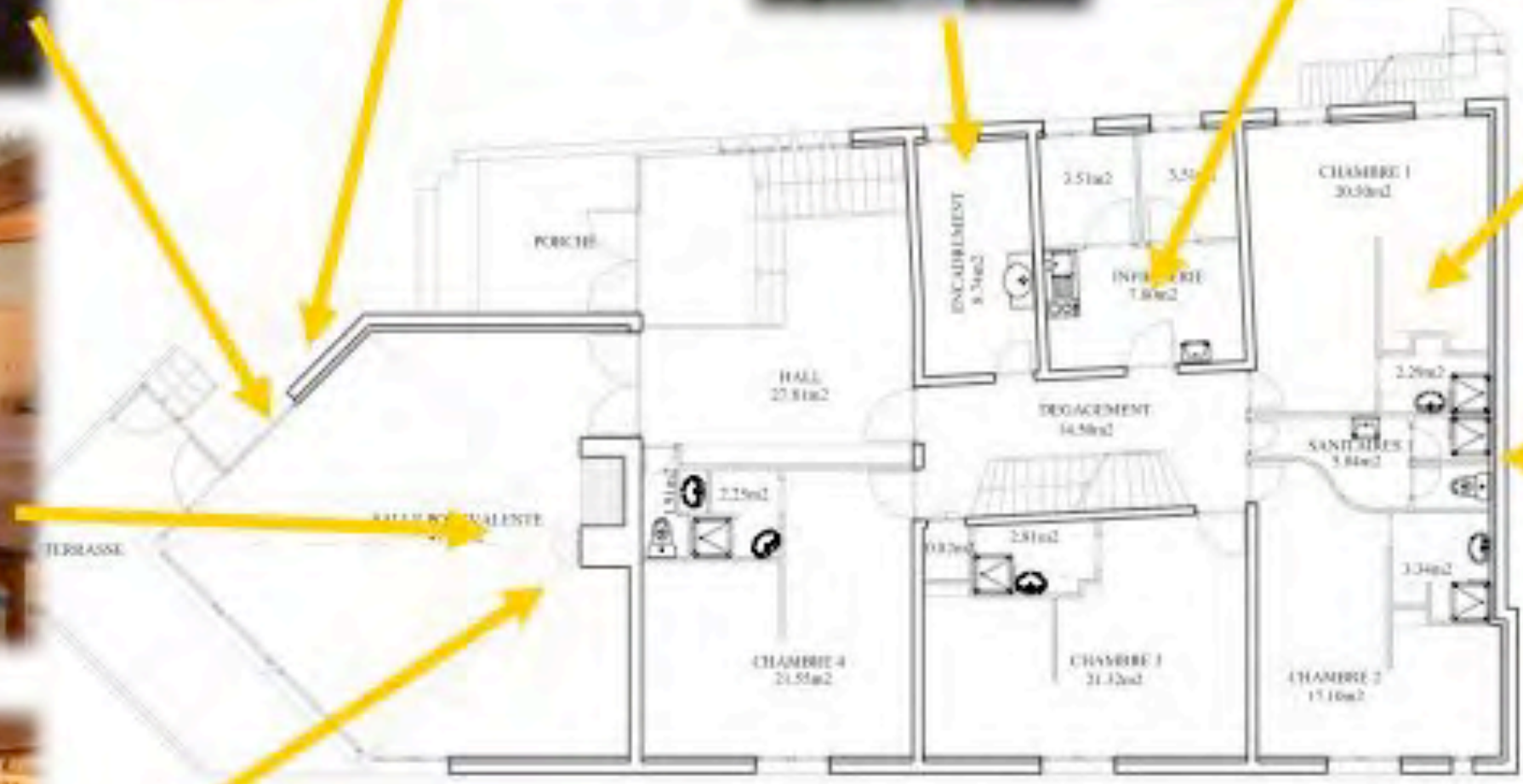
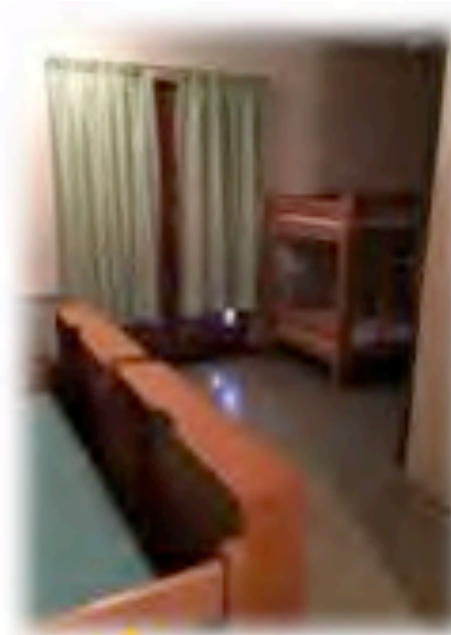


Le sous sol de l'annexe :

- Lingerie
- Blanchisserie
- Atelier de bricolage
- Local à Chaussure de ski
- Toilettes
- Salle de classe/D'activités







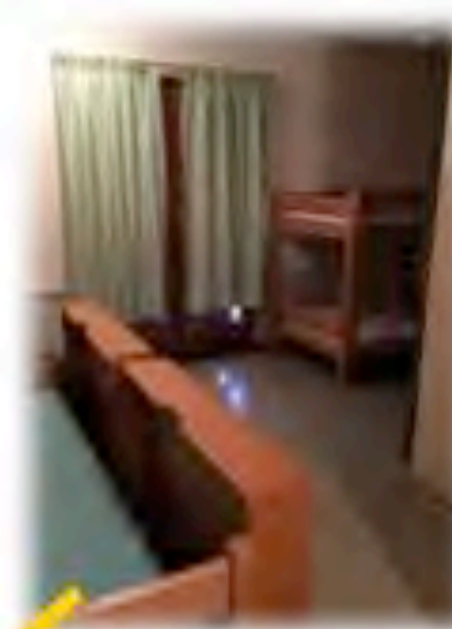
 <p>         Département du Nord - France  <b>VILLE DE SAINT - OMER</b>          D.E.P.          Bureau Technique          11 place de la République          59000 Saint-Omer (France)       </p>	<p> <b>Montgenèvre</b>          route d'Alain          38120 Montgenèvre       </p>	<p> <b>bâtiment annexe</b>  <b>rez de chaussée</b> </p>	Dessiné par
			Cahier n°108
			C.A.M. n°
			Date: 29-12-2005







shob = 186 m<sup>2</sup>



	Ville de Saint-Ouen D.E.P. 8 rue de la République 20250 Saint-Ouen la Rivière	Montgenèvre 05130 Montgenèvre	bâtiment annexe  étage	classé par
				échelle 1/100
				plan n°
				date 20-12-2005





 <p>SAINT-DENIS Mairie de Saint-Denis VILLE DE SAINT-DENIS D.E.P. Bureau d'Urbanisme C/Place de la République 93000 Saint-Denis</p>	<p>Montgenèvre 10000 27000 07000 Montgenèvre</p>	<p>bâtiment annexe souterrain</p>	dessiné par
			échelle 1:100
			plan n°
			date: 20





Local à Ski dans chalet extérieur et local à chaussures dans chaque maison...



*Chalet*



*Annexe*



A woman in a red helmet and a man in a black helmet are on a snowy mountain slope. The woman is in the foreground, looking towards the camera. The man is in the background, looking down. The background shows a snowy mountain range under a clear blue sky.

# Le Ski et le Surf



## Domaine skiable de Montgenèvre

### ► Le domaine de ski alpin

A Montgenèvre, trois domaines skiables vous sont proposés : celui de Montgenèvre (95 km de pistes), celui de Montgenèvre / Monts de la lune (110 km de pistes) et enfin la Via Lattea et ses 400 km de pistes qui vous emmènent jusqu'aux sites olympiques des JO 2006 de Turin.

Le domaine de ski alpin de Montgenèvre présente l'avantage d'être implanté sur deux versants :

- exposés au sud les secteurs de Chalvet et Serre-Thibaud,
- exposé au nord, les secteurs de Chalmettes, Gondrans et de l'Aigle.

Cette double exposition vous garantit des conditions de ski optimales et la possibilité d'alterner entre ombre et soleil comme bon vous semble...

Les pistes de ski de Montgenèvre serpentent entre 1860m et 2450m d'altitude sur un terrain majoritairement boisé et valonné. Elles offrent une belle diversité (de difficulté et de paysage) et répondront aux attentes des skieurs de tous niveaux.

Le domaine italien des Monts de la Lune (Clavière + Cesana) apporte une diversité supplémentaire et permet de vivre l'expérience dépaysante du ski transfrontalier... A découvrir absolument soit en empruntant le télésiège du rocher de l'Aigle et en plongeant sur Coletto Verde, soit en longeant le front de neige jusqu'à Clavière. Des restaurants d'altitude italiens vous attendent dès votre arrivée sur le domaine de Clavière (Refuge Gimont, La Coche ou encore MontSoleil).

Enfin, pour ceux qui ne jurent que par le grand ski et qui ont soif de grandes étendues, le domaine skiable de la Voie Lactée (ou Via Lattea) vous attend ! 5ème domaine skiable au monde, Montgenèvre-Via Lattea vous propose 400 km de pistes ensoleillées à cheval entre les Hautes-Alpes françaises et l'Italie piémontaise typique : dépassement garanti !



### ► Snowparks et espaces ludiques de Montgenèvre

Situé sur le secteur des Gondrans, le snowpark de Montgenèvre est accessible par télésiège et comprend 2 lignes freestyle d'une longueur de 500 mètres, accessible aux novices comme aux initiés. Grâce à son niveau vert/bleu, il est tout à fait adapté aux débutants qui souhaitent s'initier aux joies du freestyle. Il propose 5 boxes différents et 5 modules de sauts en neige naturelle.

Montgenèvre compte également un boardercross, situé sur le Chalvet et un chemin ludique sur le secteur des Gondrans. A noter également la zone freeride sécurisée toujours sur le secteur des Gondrans accessible depuis le télésiège de l'Observatoire.

### ► Pratiquer le ski de fond à Montgenèvre

À Montgenèvre, le ski nordique a aussi bonne place ! Deux sites aux ambiances singulières y sont en effet dédiés à la pratique du fond : Montgenèvre 1860 et Les Alberts 1400. Au total, plus de 80 kilomètres de pistes pour le skating ou l'alternatif, 23 km à Montgenèvre et 65 km de pistes tracées dans les plaines des Alberts et du Rosier.





## ALTITUDES



2700m

SOMMET

840m

DÉNIVELÉ

1860m

EN BAS

## REMONTÉES MÉCANIQUES



25

TOTAL

## DOMAINE SKIABLE



PISTES VERTES

19%



PISTES BLEUES

27%



PISTES ROUGES

33%



PISTES NOÏRES

21%

PISTES

48

KM PISTES

99 km

SNOWPARKS

2

PISTE LA PLUS LONGUE

5 km





# Skipass

Montgenèvre / Monts de la Lune

5 WEBCAMS  
[www.montgenevre.com](http://www.montgenevre.com)





VIALATTEA

SKI MAP



**ATTENZIONI!!!**  
Per una sicura e piacevole  
stagione sciistica rispettate il codice.

**ATTENZIONI!!!**  
Se gli impianti di risalita sono  
in funzione, non scivolate.

**RESTAURANTI, BAR, PIZZERIE**

www.vialattea.it

IMPIANTI DI RIVALTA 2018/2019

LINEA	IMPIANTI	STATUS
Sestriere	1000	ATTIVO
	1001	ATTIVO
	1002	ATTIVO
	1003	ATTIVO
	1004	ATTIVO
	1005	ATTIVO
	1006	ATTIVO
	1007	ATTIVO
	1008	ATTIVO
	1009	ATTIVO
Pragelato	2000	ATTIVO
	2001	ATTIVO
	2002	ATTIVO
	2003	ATTIVO
	2004	ATTIVO
	2005	ATTIVO
	2006	ATTIVO
	2007	ATTIVO
	2008	ATTIVO
	2009	ATTIVO
Sauze d'Oulx	3000	ATTIVO
	3001	ATTIVO
	3002	ATTIVO
	3003	ATTIVO
	3004	ATTIVO
	3005	ATTIVO
	3006	ATTIVO
	3007	ATTIVO
	3008	ATTIVO
	3009	ATTIVO
Oulx	4000	ATTIVO
	4001	ATTIVO
	4002	ATTIVO
	4003	ATTIVO
	4004	ATTIVO
	4005	ATTIVO
	4006	ATTIVO
	4007	ATTIVO
	4008	ATTIVO
	4009	ATTIVO
Lansiarig	5000	ATTIVO
	5001	ATTIVO
	5002	ATTIVO
	5003	ATTIVO
	5004	ATTIVO
	5005	ATTIVO
	5006	ATTIVO
	5007	ATTIVO
	5008	ATTIVO
	5009	ATTIVO
Casale	6000	ATTIVO
	6001	ATTIVO
	6002	ATTIVO
	6003	ATTIVO
	6004	ATTIVO
	6005	ATTIVO
	6006	ATTIVO
	6007	ATTIVO
	6008	ATTIVO
	6009	ATTIVO
Claviere	7000	ATTIVO
	7001	ATTIVO
	7002	ATTIVO
	7003	ATTIVO
	7004	ATTIVO
	7005	ATTIVO
	7006	ATTIVO
	7007	ATTIVO
	7008	ATTIVO
	7009	ATTIVO
Monte della Luna	8000	ATTIVO
	8001	ATTIVO
	8002	ATTIVO
	8003	ATTIVO
	8004	ATTIVO
	8005	ATTIVO
	8006	ATTIVO
	8007	ATTIVO
	8008	ATTIVO
	8009	ATTIVO
Monte Laghiere	9000	ATTIVO
	9001	ATTIVO
	9002	ATTIVO
	9003	ATTIVO
	9004	ATTIVO
	9005	ATTIVO
	9006	ATTIVO
	9007	ATTIVO
	9008	ATTIVO
	9009	ATTIVO

